



PROVINCIA
DI ROMA

Dipartimento XI **“Servizi per il lavoro e la promozione
della qualità della vita”**

Servizi relativi all'apprendistato

Assunzioni in Apprendistato
Professionalizzante tra il 1/10/2007
e il 28/02/2009



Analisi generale

- L'Analisi prende in considerazione tutte le assunzioni in apprendistato professionalizzante a partire dall'introduzione del servizio (1 ottobre 2007)
- Nel periodo considerato sono stati assunti, in apprendistato professionalizzante, 22274 lavoratori; di questi, 10155 (pari al 45,59%) sono donne.
- Nel primo trimestre di introduzione del servizio sono state effettuate 1963 assunzioni; a partire da gennaio 2008 l'utilizzo del contratto di apprendistato professionalizzante è cresciuto notevolmente attestandosi, a partire dal secondo trimestre del 2008, sopra le 4000 assunzioni trimestrali

Trimestre	Apprendisti	di cui donne
ott-dic 2007	1963	890
gen-mar 2008	3023	1394
apr-giu 2008	4787	2118
lug-set 2008	4340	1860
ott-dic 2008	4707	2322

Nei primi due mesi del 2009 sono state effettuate 3454 assunzioni in apprendistato professionalizzante, delle quali 1571 riguardanti donne.



Analisi generale

Tra le 22274 assunzioni, 16615 (pari al 74,59%) sono a tempo pieno, mentre 5659 sono a tempo parziale

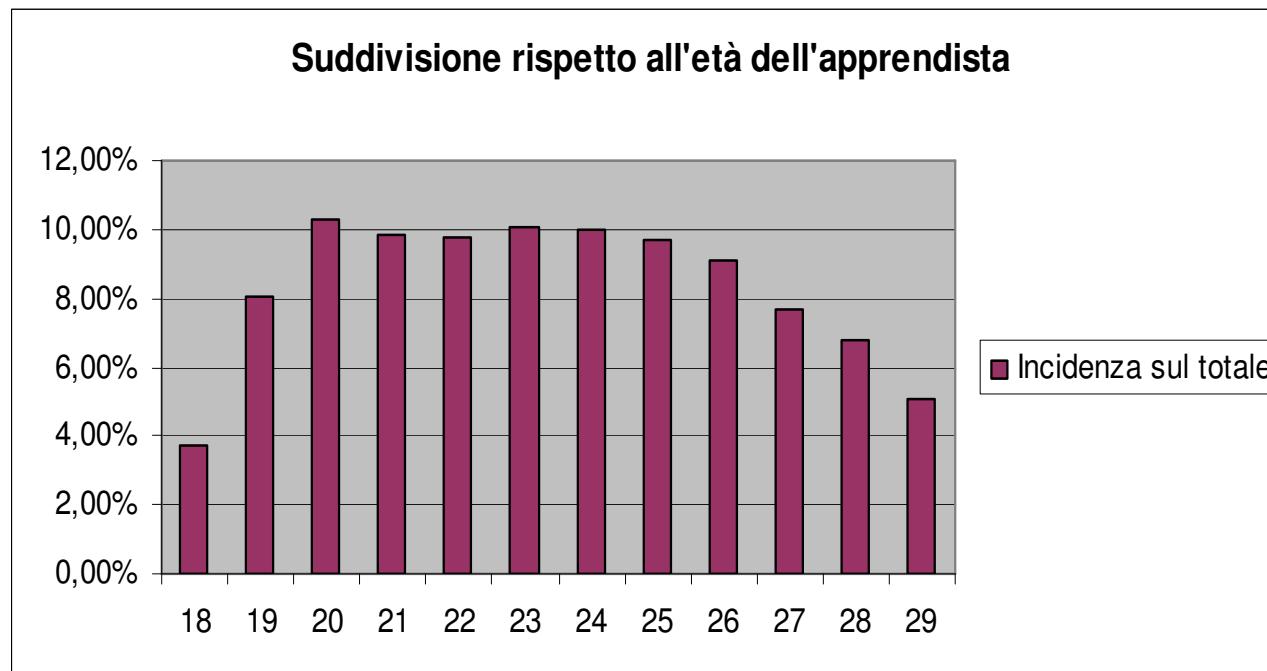
Tipologia Orario	Apprendisti	di cui donne
TEMPO PARZIALE MISTO	628	343
TEMPO PARZIALE ORIZZONTALE	4905	2889
TEMPO PARZIALE VERTICALE	126	81
TEMPO PIENO	16615	6841
TOTALE	22274	10154

Tra le donne, il tempo pieno rappresenta il 67,37% delle assunzioni complessive, ossia un valore che è 7 punti percentuali più basso della media; di contro, tra gli uomini il tempo pieno rappresenta invece l'80,64%.

Caratteristiche degli apprendisti

1. Età dell'apprendista al momento dell'assunzione

Età	Incidenza sul totale
18	3,71%
19	8,03%
20	10,25%
21	9,86%
22	9,77%
23	10,10%
24	9,99%
25	9,66%
26	9,12%
27	7,67%
28	6,75%
29	5,09%



Le percentuali più alte si riscontrano per gli apprendisti di 20 e 23 anni, con valori superiori al 10%. I valori più bassi si riscontrano invece agli estremi dell'intervallo, per i 18enni e i 29enni



Caratteristiche degli apprendisti

2. Le 10 nazionalità prevalenti

Cittadinanza	Apprendisti
ITALIANA	19236
ROMENA	1624
FILIPPINA	151
ALBANESE	135
BANGLADESH	131
POLACCA	117
MOLDOVA	84
CINESE	82
ECUADOREGNA	55
PERUVIANA	55

Gli italiani rappresentano l'86,36%. La quota di incidenza degli stranieri è quindi pari al 13,64%, di cui il 7,29% di Rumeni e la rimanente parte frammentata fra altre 92 nazionalità differenti



Le Aziende

1. A fronte delle 22274 assunzioni, le aziende che hanno fatto ricorso ai contratti di apprendistato professionalizzante sono 10995, con una media pari a 2,03 assunzioni per azienda.

apprendisti assunti	Numero di aziende
01 - Solo un apprendista	7582
02 - da 2 a 5 apprendisti	3013
03 - da 6 a 10 apprendisti	231
04 - da 11 a 50 apprendisti	146
05 - oltre 50 apprendisti	23
TOTALE	10995

Delle 10995 aziende, sono 7582 (pari al 69%) quelle che hanno assunto, nel periodo considerato, un solo apprendista. Sono invece 3013 le aziende che hanno assunto tra 2 e 5 apprendisti. E' da notare inoltre che 23 aziende hanno assunto oltre 50 apprendisti.



Le Aziende

3. Suddivisione delle assunzioni in base alla grandezza delle aziende

numero dipendenti	Apprendisti
0 - Fino a 15 dipendenti	14847
1 - da 16 a 49 dipendenti	2413
2 - da 50 a 249 dipendenti	2056
3 - 250 dipendenti e oltre	2954

Le piccole imprese (tra 0 e 49 dipendenti) hanno assunto 17260 apprendisti, pari al 77,5% del totale complessivo. Le medie imprese (tra 50 e 249 dipendenti) hanno assorbito il 9,23% delle assunzioni, mentre le grandi imprese hanno assorbito il rimanente 13,27%



Le Aziende

4. Le 15 attività aziendali che hanno assunto il maggior numero di apprendisti

Attività aziendale	Apprendisti
RISTORANTI, TRATTORIE, PIZZERIE, OSTERIE E BIRRERIE CON CUCINA	1273
Bar e caffè	1197
Supermercati e Ipermercati	1014
Lavori di costruzione di edifici	898
Commercio al dettaglio di confezioni per adulti	650
Attività di servizi alle imprese	623
SERVIZI DI VIGILANZA PRIVATA	610
SERVIZI DEI SALONI DI PARRUCCHIERE E DEGLI ISTITUTI DI BELLEZZA	599
SOFTWARE E CONSULENZA IN MATERIA DI INFORMATICA	455
LAVORI DI COMPLETAMENTO DI EDIFICI	425
ALBERGHI E MOTEL, CON O SENZA RISTORANTE	404
Attività dei call center	372
TRASPORTI TERRESTRI DI PASSEGGERI	368
Installazione di impianti elettrici e tecnici	334
Distribuzione e commercio di energia elettrica	268



Le Qualifiche

1. Le 15 qualifiche maggiormente utilizzate

Qualifica	Apprendisti
COMMESSI E ASSIMILATI	4100
BARMAN/BARISTA	903
MURATORI IN PIETRA, MATTONI, REFRATTARI	730
BANCHISTA/BANCONIERE	699
CAMERIERI ED ASSIMILATI	674
GUARDIE PRIVATE DI SICUREZZA	574
CONTABILI ED ASSIMILATI	524
ADDETTO ALLA SEGRETERIA	498
CUOCHI	463
INSTALLATORI E RIPARATORI DI APPARATI ELETTROMECCANICI	458
PARRUCCHIERI, SPECIALISTI DELLE CURE DI BELLEZZA ED ASSIMILATI	436
PERSONALE DI SEGRETERIA	431
SEGRETARI, ARCHIVISTI, TECNICI DEGLI AFFARI GENERALI	429
USCIERI, COMMESSI ED ASSIMILATI	394
ADDETTO ALLE ATTIVITA' AMMINISTRATIVE	379

Si nota una netta predominanza della qualifica di Commessi e Assimilati, che rappresenta il 18,41% delle assunzioni considerate. Al secondo posto troviamo i Barman/Baristi, che assorbono il 4,05% del totale.



Le Qualifiche

2. Le prime 15 attività aziendali tra quelle che hanno assunto Apprendisti con la qualifica di Commesso o assimilato

Attività aziendale	Apprendisti
Supermercati e Ipermercati	737
Commercio al dettaglio di confezioni per adulti	583
Commercio al dettaglio di articoli di profumeria, prodotti per toletta e per l'igiene personale	151
Commercio al dettaglio di biancheria personale, maglieria, camicie	136
Commercio al dettaglio di elettrodomestici, apparecchi radio, televisori, lettori e registratori di dischi e nastri	129
Discount di alimentari	90
Commercio al dettaglio di calzature e accessori	83
Commercio al dettaglio di orologi, articoli di gioielleria e argenteria	82
Commercio al dettaglio di mobili	79
Commercio al dettaglio di articoli casalinghi, di cristallerie e vasellame	77
Commercio al dettaglio di confezioni per bambini e neonati	70
Commercio al dettaglio di articoli sportivi, biciclette, armi e munizioni, di articoli per il tempo libero	64
Commercio all'ingrosso di abbigliamento e accessori	60
INTERMEDIARI DEL COMMERCIO	57
Commercio al dettaglio di ferramenta, materiale elettrico e termoidraulico, pitture e vetro piano	56



Diffusione territoriale

1. I 15 Comuni con la maggiore localizzazione di apprendisti

Sede di Lavoro	Apprendisti
ROMA	15248
FIUMICINO	953
POMEZIA	438
GUIDONIA MONTECELIO	281
TIVOLI	233
ALBANO LAZIALE	215
CIVITAVECCHIA	181
MONTEROTONDO	180
CIAMPINO	165
VELLETRI	152
ANZIO	134
PALESTRINA	128
COLLEFERRO	123
MARINO	122
FONTE NUOVA	113

A Roma si concentra il 68,46% delle assunzioni. A seguire, troviamo Fiumicino (4,28%) e Pomezia (1,97%)



Diffusione territoriale

2. Le 15 attività aziendali che hanno assunto il maggior numero di apprendisti con sede fuori dal Comune di Roma

Attività aziendali	Apprendisti
Lavori di costruzione di edifici	493
Supermercati e Ipermercati	381
Bar e caffè	328
RISTORANTI, TRATTORIE, PIZZERIE, OSTERIE E BIRRERIE CON CUCINA	271
Distribuzione e commercio di energia elettrica	240
Attività dei call center	216
LAVORI DI COMPLETAMENTO DI EDIFICI	197
SERVIZI DEI SALONI DI PARRUCCHIERE E DEGLI ISTITUTI DI BELLEZZA	163
Commercio al dettaglio di confezioni per adulti	138
SERVIZI DI VIGILANZA PRIVATA	132
Installazione di impianti elettrici e tecnici	127
Attività connesse ai trasporti aerei	124
Commercio al dettaglio di mobili	98
ALBERGHI E MOTEL, CON O SENZA RISTORANTE	96
SERVIZI AUSILIARI DELLE FERROVIE	93

L'attività aziendale che assume il maggior numero di apprendisti fuori dal territorio del comune di Roma è quella di Costruzione degli edifici, che è invece al quarto posto considerando il totale complessivo